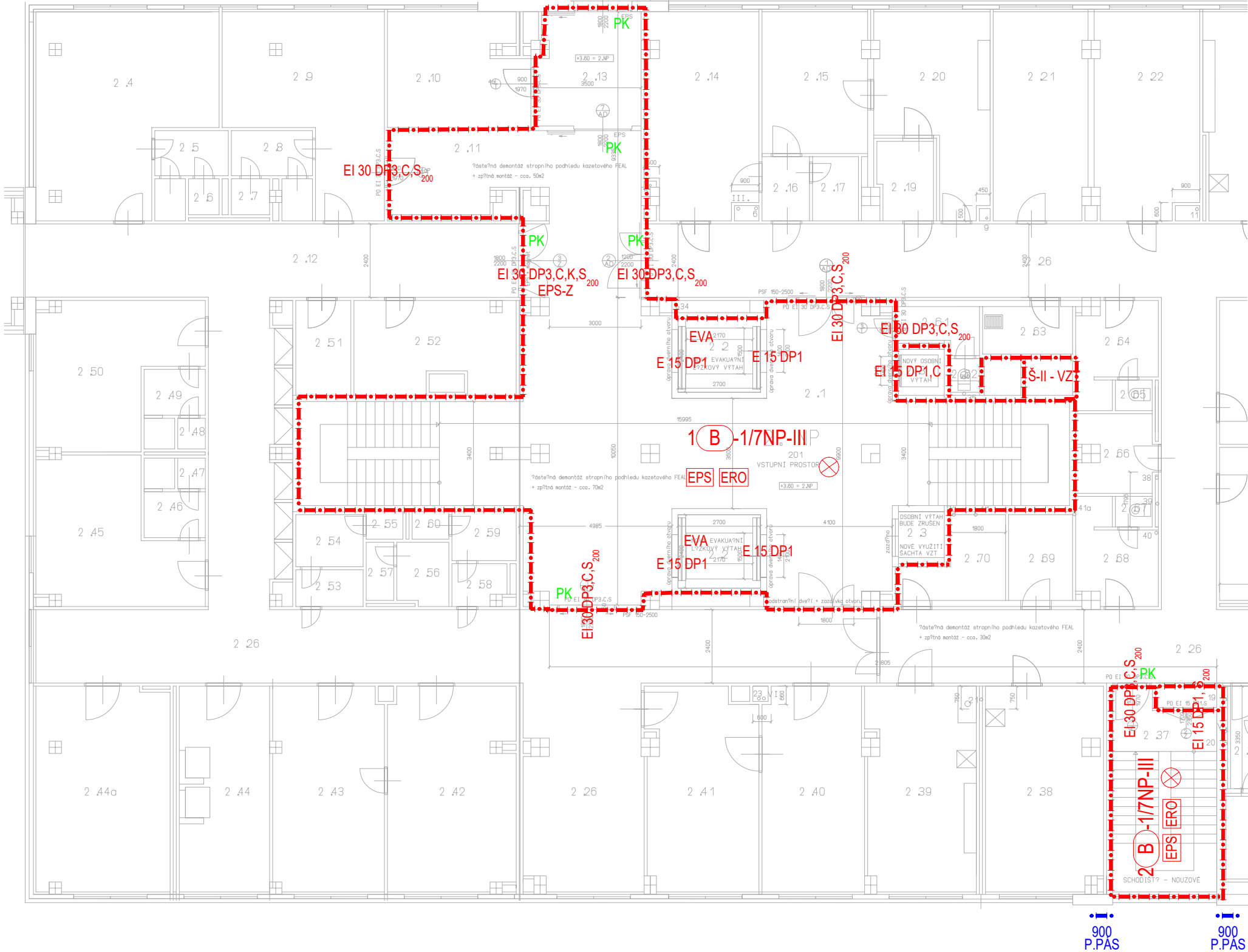


NEMOCNICE ČESKÝ KRUMLOV - INTERNÍ PAVILON 2NP



- POŽARNÍ ODOLNOST STĚN V DANÉM ÚSEKU ODPOVÍDÁ POŽADAVKU NA STROPNÍ KONSTRUKCI
PŘÍPADNĚ VYŠŠÍMU POŽADAVKU DVOU VEDLE SEBE UMÍSTĚNÝCH POŽÁRNÍCH ÚSEKŮ
- REI 45 DP1 POŽARNÍ ODOLNOST STĚNOVÉ KONSTRUKCE
REI 45 DP1 POŽARNÍ ODOLNOST STROPNÍ KONSTRUKCE
EI 30 DP3,C, S, K POŽARNÍ ODOLNOST DVEŘÍ, SAMOZAVÍRAČ, KOUŘOTĚSNOST, KOORDINÁTOR ZAVÍRÁNÍ
- EPS ELEKTRICKÁ POŽÁRNÍ SIGNALIZACE
PSHZ POLOSTABILNÍ HASÍCÍ ZAŘÍZENÍ
ADS ZAŘÍZENÍ AUTONOMNÍ DETEKCE A SIGNALIZACE - 1KS/BJ
ERO EVAKUAČNÍ ROZHLAS
H NOUZOVÉ OSVĚTLENÍ
H NÁSTĚNNÝ HYDRANT, 20 - 30M HADICE, DN 19
- 900 POŽÁRNÍ PÁS
- 34A 183B PRÁŠKOVÝ PŘENOSNÝ HASÍCÍ PŘÍSTROJ 6 KG
POZICE PHP LZE V RÁMCI DANÉHO ÚSEKU PŘÍZPUSOBIT POŽADAVKŮM

- LEGENDA HMOT
- ZELEZOBETONOVÉ SLOUPY A ZTUŽUJÍCÍ STĚNY, SLOUPY 400/400 mm, RESP. 600/600mm
- OBJEKT JE REALIZOVÁN MONTOVANÝM ZELEZOBETONOVÝM SYSTÉMEM MS - 71
OBVODOVÝ PLÁŠ Z KERAMICKÝCH PARAPETNÍCH A ATIKOVÝCH PANELOV, PARAPETNÍ PANELE TL. 350 mm
V SOUPRAVNOSTI JE PŘEVEDENO ZATEPLENÍ CELEHO OBJEKTU KONTAKTNÍM ZATEPLEVACÍM SYSTÉMEM
TEPELNÝ IZOLANT - MINERÁLNÍ VATA TL. 60 mm
- STAVAJÍCÍ ŽIVO PŘÍPEK A PŘÍZDÍVEK Z DUTÝCH CIBEL TL. 10 CM
- NOVÝ NAVRŽENÉ KONSTRUKCE
PŘÍPKY Z POROBETONOVÝCH PŘESNÝCH TVARNIC PD TL. 100 (150) mm SE SPOJKAMI DO ŽIVY
Z NEREZOVÉ OCELI DO KAŽDÉ DRUHÉ SPÁRY

VÝPIS MÍSTNOSTÍ 2. NP - POMOCNÉ PROVOZY, PŘÍJEM PACIENTŮ, ODDĚLENÍ KLINICKÉ BIOCHEMIE

Č. M.	MÍSTNOST	Č. M.	MÍSTNOST	Č. M.	MÍSTNOST	Č. M.	MÍSTNOST	Č. M.	MÍSTNOST	Č. M.	MÍSTNOST	Č. M.	MÍSTNOST
2.1	VSTUPNÍ PROSTOR 190 m2 - podhled FEAL	2.11	SATNA NÁVŠTĚVY	2.21	SATNA	2.31	LABOR. HEMAT	2.41	SESTRA	2.51	ÚKLID	2.61	PŘEDS. WC PACIENTI
2.2	LÝŽKOVÉ VÝTAHY	2.12	CHODBA	2.22	DENNÍ MÍSTNOST ZAM.	2.32	VEDOUcí LABOR.	2.42	ENDOSKOPIE ŽISTÁ	2.52	SATNA PACIENTI	2.62	WC PACIENTI ŽENY I MUŽI
2.3	OSOBNÍ VÝTAHY	2.13	ZÁDVEŽÍ	2.23	LABOR. BIOCHEMICKÁ	2.33	VEDOUcí LÉKAŘ	2.43	ENDOSKOPIE ŠPINAVÁ	2.53	PŘEDS. PACIENTI	2.63	ÚKLID ŠPIN. PRÁDLO
2.4	SATNA ZAMĚSTNANCÍ	2.14	PEKÁRNA	2.24	LABOR. BIOCHEMICKÁ	2.34	CHLADÍRNA	2.44a	EKG, SPIROMETR.	2.54	PŘEDS. WC ŽENY	2.64	PŘEDS. WC ZAM.
2.5	PŘEDSÍŤ SPRCHA	2.15	ODBĚR. PROSTOR	2.25	LABOR. BIOCHEMICKÁ	2.35	PŘEDSÍŤ	2.45	SATNÝ ZAM.	2.55	WC ŽENY PACIENTI	2.65	WC ZAM.
2.6	WC	2.16	PŘEDSÍŤ	2.26	CHODBA	2.36	CHLADÍRNA	2.46	PŘEDS. SPRCHA	2.56	PŘEDS. WC ZAM.	2.66	VÁHOVNA
2.7	WC	2.17	WC	2.27	UMÝVÁRNA SKLA	2.37	SCHODIŠTĚ	2.47	WC	2.57	WC ZAM.	2.67	WC ZAM.
2.8	PŘEDSÍŤ SPRCHA	2.18	INHALACE	2.28	SKLAD	2.38	LABOR. CHEMICKÁ	2.48	WC	2.58	PŘEDS. PACIENTI	2.68	PŘEDS. WC ZAM.
2.9	SATNA ZAMĚSTNANCÍ	2.19	CENTRIFUGY	2.29	LABOR. HEMAT	2.39	LABOR. CHEMICKÁ	2.49	PŘEDS. SPRCHA	2.59	PŘEDS. WC MUŽI	2.69	SKLAD
2.10	INFORMATOR, SERVER	2.20	LABOR. MOŽE	2.30	SKLAD	2.40	PŘÍJEM	2.50	SATNÝ ZAM.	2.60	WC MUŽI PACIENTI	2.70	SKLAD

NEMOCNICE ČESKÝ KRUMLOV - INTERNÍ PAVILON
STAVEBNÍ ÚPRAVY 4 - 7. NP

Celkový návrh 2. NP - INTERNA
POMOCNÉ PROVOZY, PŘÍJEM PACIENTŮ
ODDĚLENÍ KLINICKÉ BIOCHEMIE
STAVAJÍCÍ + NOVÝ STAV

Stavba: NEMOCNICE ČESKÝ KRUMLOV - INTERNÍ PAVILON STAVEBNÍ ÚPRAVY 4 - 7. NP	Místo: Český Krumlov	Dat.02/2021 Zak.?, Ne.?,K-IN/2	Stavby
Obsah: CELKOVÝ NÁVRH 2. NP	M?/tko: 1:75	Projektant: Ing. Sláma L.	PROJEKTOVÁNÍ STAVEBNÍ DOZOR INŽENÝRSKÁ ČINNOST Stupeň PD DPS
Investor: Nemocnice Český Krumlov, a.s.	Vypracoval: Ing. Sláma Ladislav	Příloha ?.: 10	